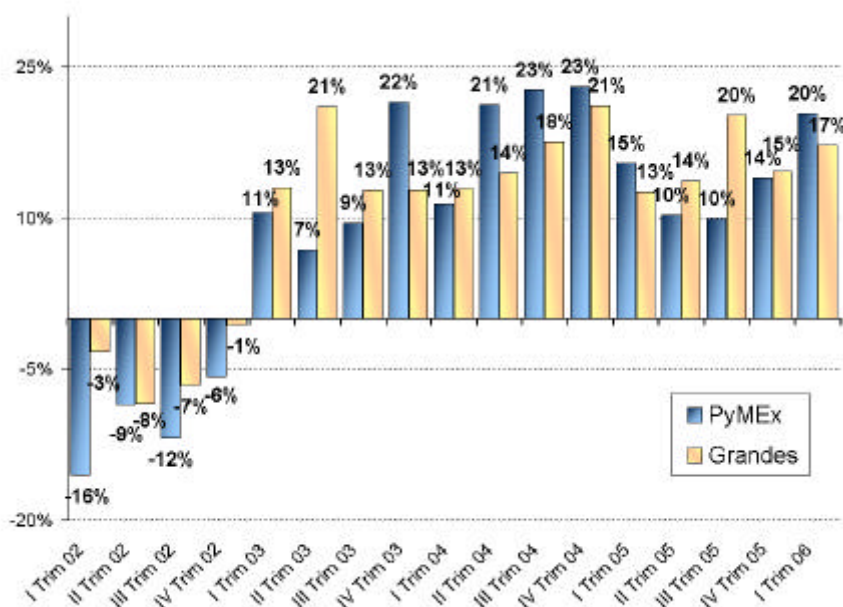


**MONITOREO DE PEQUEÑOS Y MEDIANOS EXPORTADORES
- Primer Trimestre 2006 -**

En el primer trimestre de 2006 las PyMEX (Pequeñas y Medianas Exportadoras) realizaron exportaciones por 864 millones de dólares, aumentando un 20% respecto del mismo trimestre del año anterior.

Es de destacar que el crecimiento de este grupo de empresas en el primer trimestre del año es superior al de las grandes firmas exportadoras (17%).

**Evolución Exportaciones PyMEX
- Variación respecto a igual período año anterior -**



Fuente: CEP en base a DGA.

Mercados externos

En el primer trimestre de 2006, los principales destinos de las exportaciones PyMEX fueron Brasil, Chile y Estados Unidos.

Dentro de la estructura de bloques, la región Mercosur y Chile concentró el 41% del total de los envíos de dichas empresas, presentando un aumento del 23% respecto a igual periodo del año anterior. Chile fue el país que más creció en esta región (25%).

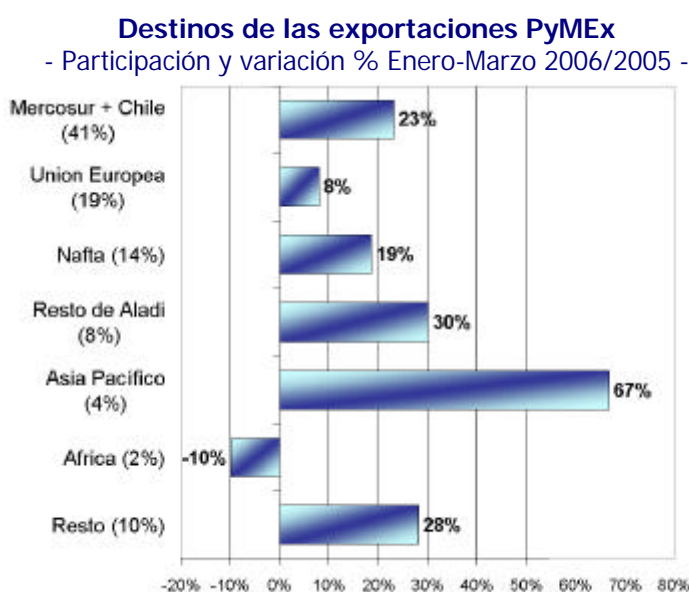
Por orden de importancia, le siguieron las exportaciones a la Unión Europea, que alcanzaron los 168 millones de dólares a marzo de 2006, y aumentaron un 8% respecto de 2005. Estas ventas se vieron impulsadas por las mayores demandas de Holanda, Reino Unido y España.

En tercer lugar, se ubicaron las exportaciones al Nafta, que aumentaron 19% en términos interanuales. Este crecimiento estuvo liderado por las mayores ventas a México (42%) y a Estados Unidos (13%).

También se destaca el dinamismo alcanzado por las ventas PyMEx al resto de países de América Latina, que incrementaron sus ventas un 30% respecto de 2005. Los principales destinos que contribuyeron a este crecimiento fueron Venezuela (47%), Colombia (42%) y Perú (39%).

A una cierta distancia se situaron las exportaciones a los países de la región Asia Pacífico, que mostraron un notable incremento del 67% respecto del año anterior, debido a las mayores compras de China, Hong Kong y Taiwan.

Por otra parte, dentro de las exportaciones al resto del mundo continúa siendo relevante el impulso dado por los mayores envíos a Rusia, que alcanzaron 29 millones de dólares en los primeros meses del año, con un 88% de crecimiento respecto de 2005.



Nota: Los porcentajes entre paréntesis indican la participación de la región en las exportaciones PyMEx totales de Enero/Marzo 2006. Los valores al lado de cada barra indican la variación interanual.

Fuente: CEP en base a DGA.

El Segmento Exportador PyMEx Industrial

En el primer trimestre de 2006 los envíos del sector industrial (MOA y MOI) representaron el 77% de las exportaciones PyMEx totales. Con un monto exportado de 666 millones de dólares, las ventas PyMEx industriales mostraron un incremento del 20% respecto de igual trimestre del año anterior.

Asimismo, cabe señalar que las ventas externas de productos industriales del grupo PyMEx representaron el 11% del total de los envíos industriales argentinos en este periodo. Los principales productos exportados por las PyMEx en este lapso son maquinas y aparatos mecánicos, material eléctrico, productos plásticos, manufacturas de metales comunes y carnes, según se puede observar en el siguiente cuadro:

Principales exportaciones PyMEx industriales. Enero/Marzo 2006.

- En millones de dólares y participación porcentual -

Producto	2006	Var. %	Part. %
Máquinas y aparatos mecánicos.	101.8	20%	15%
Máquinas y aparatos eléctricos	43.8	34%	7%
Materias plásticas	40.4	27%	6%
Metales comunes y sus manufacturas	37.4	9%	6%
Productos farmacéuticos	22.2	26%	3%
Carnes bovinas	22.0	6%	3%
Vinos de uva	21.1	55%	3%
Preparaciones alimenticias	17.9	38%	3%
Productos editoriales	17.2	39%	3%
Pescados elaborados	17.1	54%	3%
Instrumentos y aparatos de óptica, fotografía y medicoquirúrgico	15.9	0%	2%
Papel cartón y manufacturas	15.5	11%	2%
Prendas de vestir	15.4	7%	2%
Muebles	15.0	8%	2%
Autopartes	12.0	-2%	2%
Maderas (exc. Muebles)	11.6	5%	2%
Pieles y cueros preparados	11.5	59%	2%
Aceites esenciales	10.3	13%	2%
Productos diversos de las industrias químicas	10.1	4%	2%
Resto	208.0	20%	31%
Total Manufacturas	666.3	20%	100%

Fuente: CEP en base a DGA.

Los principales destinos de las exportaciones PyMEx de bienes manufacturados son Brasil, Chile y Estados Unidos. El dinamismo de las exportaciones industriales fue notable en maquinas y material eléctrico (34%), plásticos (27%), vinos (55%), pesca (54%) y preparaciones alimenticias (38%).

Anexo Estadístico

Exportaciones PyMEx. Totales e Industriales. 2000/2006

- En millones de dólares y variaciones porcentuales -

Periodo	Total			Sector Industrial		
	Mill. de u\$s	Var. % (a)	Var. % (b)	Mill. de u\$s	Var. % (a)	Var. % (b)
Anual						
2000	2,535	--	--	2,040	--	--
2001	2,462	-3%	-3%	1,958	-4%	-4%
2002	2,206	-10%	-10%	1,773	-9%	-9%
2003	2,473	12%	12%	1,992	12%	12%
2004	2,965	20%	20%	2,374	19%	19%
2005	3,330	12%	12%	2,702	14%	14%
Trimestral						
2003 1° trim.	558	11%	11%	425	12%	12%
2° trim.	609	7%	9%	462	4%	8%
3° trim.	622	9%	9%	522	10%	9%
4° trim.	684	22%	12%	583	22%	12%
2004 1° trim.	621	11%	11%	485	14%	14%
2° trim.	738	21%	17%	555	20%	17%
3° trim.	764	23%	19%	634	21%	19%
4° trim.	841	23%	20%	700	20%	19%
2005* 1° trim.	717	15%	15%	554	14%	14%
2° trim.	814	10%	13%	628	13%	14%
3° trim.	840	10%	12%	710	12%	13%
4° trim.	959	14%	12%	810	16%	14%
2006* 1° trim.	864	20%	20%	666	20%	20%

* Datos provisorios

(a) Variación porcentual respecto de igual periodo del año anterior.

(b) Variación porcentual acumulada respecto de igual periodo del año anterior.

Fuente: CEP en base a DGA.

Aspectos Metodológicos

Se consideran pequeños y medianos exportadores (PyMEx) a las empresas que exportaron entre u\$s 10.000 y u\$s 3.000.000 promedio en los últimos tres años. Aquellas empresas que exportaron por un monto mayor se las clasifica como grandes exportadores y las que realizaron ventas por un monto inferior a los u\$s 10.000 no se consideran en el análisis.

El valor informado se construye fundamentalmente sobre la base de operaciones de exportaciones realizadas y registradas a través del Sistema Informático María; los datos provienen de los despachos de exportación de la Dirección General de Aduanas.

El valor trimestral de las exportaciones PyMEx del año en curso debe considerarse preliminar en razón de haberse efectuado en base al promedio móvil de los últimos 36 meses y con la información incorporada a mayo de 2006. Esta información puede ser modificada por la inclusión de operaciones que al momento de realizarse el informe se encontraban pendientes, aunque dentro de los plazos permitidos por la legislación.